

Le son [e]

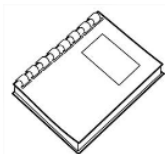
1- Complète :

Le son [e] s'écrit avec les lettres ____, *ée*, ____, ____ et ____.

2- Entoure les sons [e] (attention à l'intrus) :

fumée - café - cahier - fer - danger - araignée - télévision

3- Copie les mots sous chaque dessin :



4- Entoure les sons [e] puis classe dans le tableau :

*En allant à l'école, Léo s'arrête chez le boulanger : le nez collé à la vitre, il aimerait acheter et croquer un beignet !
Que voulez-vous pour le goûter ?*

é	ez	er

Le son [e]

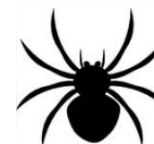
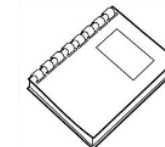
1- Complète :

Le son [e] s'écrit avec les lettres ____, *ée*, ____, ____ et ____.

2- Entoure les sons [e] (attention à l'intrus) :

fumée - café - cahier - fer - danger - araignée - télévision

3- Copie les mots sous chaque dessin :



4- Entoure les sons [e] puis classe dans le tableau :

*En allant à l'école, Léo s'arrête chez le boulanger : le nez collé à la vitre, il aimerait acheter et croquer un beignet !
Que voulez-vous pour le goûter ?*

é	ez	er

Lis, entoure les sons [e] que tu rencontres:

Clément n'est jamais le dernier à l'école. Il court se ranger sous le préau. Il se dépêche dans l'escalier en se grattant le bout du nez.

Il lève le doigt pour répondre puis, sur son cahier, il écrit la date et l'énoncé.

Lis, entoure les sons [e] que tu rencontres:

Clément n'est jamais le dernier à l'école. Il court se ranger sous le préau. Il se dépêche dans l'escalier en se grattant le bout du nez.

Il lève le doigt pour répondre puis, sur son cahier, il écrit la date et l'énoncé.

Lis, entoure les sons [e] que tu rencontres:

Clément n'est jamais le dernier à l'école. Il court se ranger sous le préau. Il se dépêche dans l'escalier en se grattant le bout du nez.

Il lève le doigt pour répondre puis, sur son cahier, il écrit la date et l'énoncé.

Lis, entoure les sons [e] que tu rencontres:

Clément n'est jamais le dernier à l'école. Il court se ranger sous le préau. Il se dépêche dans l'escalier en se grattant le bout du nez.

Il lève le doigt pour répondre puis, sur son cahier, il écrit la date et l'énoncé.

Lis, entoure les sons [e] que tu rencontres:

Clément n'est jamais le dernier à l'école. Il court se ranger sous le préau. Il se dépêche dans l'escalier en se grattant le bout du nez.

Il lève le doigt pour répondre puis, sur son cahier, il écrit la date et l'énoncé.

Lis, entoure les sons [e] que tu rencontres:

Clément n'est jamais le dernier à l'école. Il court se ranger sous le préau. Il se dépêche dans l'escalier en se grattant le bout du nez.

Il lève le doigt pour répondre puis, sur son cahier, il écrit la date et l'énoncé.