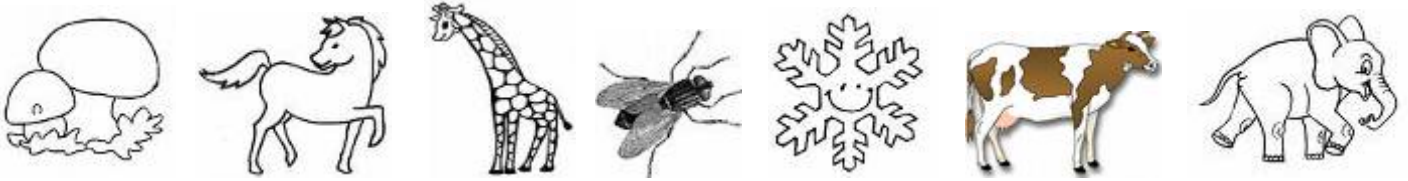


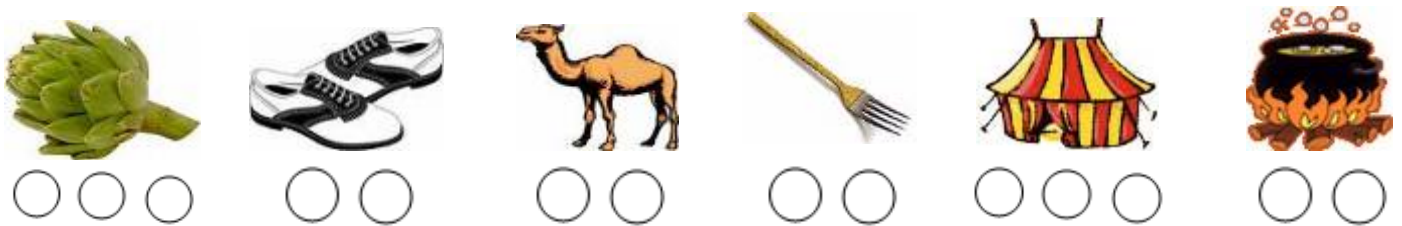


un **château**
un *château*

1- Colorie quand tu entends [S] et barre les intrus :



2- Colorie le rond (syllabe) quand tu entends [S] :



3- Complète les mots :



un co_____



un _____min



du _____colat



un _____peau



un para_____



une _____ton

4- Pour chaque dessin, entoure le bon mot :



un clou
un chou



une bouche
une boucle



une poussette
une chaussette



une cachette
une fourchette

5- Ecris un mot où tu entends [S] :

che chon cha cha chute cho

che chon cha cha chute cho

che chon cha cha chute cho

che chon cha cha chute cho

che chon cha cha chute cho

che chon cha cha chute cho

che chon cha cha chute cho

che chon cha cha chute cho

che chon cha cha chute cho

che chon cha cha chute cho

che chon cha cha chute cho

che chon cha cha chute cho

che chon cha cha chute cho

che chon cha cha chute cho

che chon cha cha chute cho

che chon cha cha chute cho

che chon cha cha chute cho

che chon cha cha chute cho

che chon cha cha chute cho

che chon cha cha chute cho

che chon cha cha chute cho

che chon cha cha chute cho

che chon cha cha chute cho

che chon cha cha chute cho

che chon cha cha chute cho

che chon cha cha chute cho

che chon cha cha chute cho

che chon cha cha chute cho

che chon cha cha chute cho

che chon cha cha chute cho

che chon cha cha chute cho

che chon cha cha chute cho