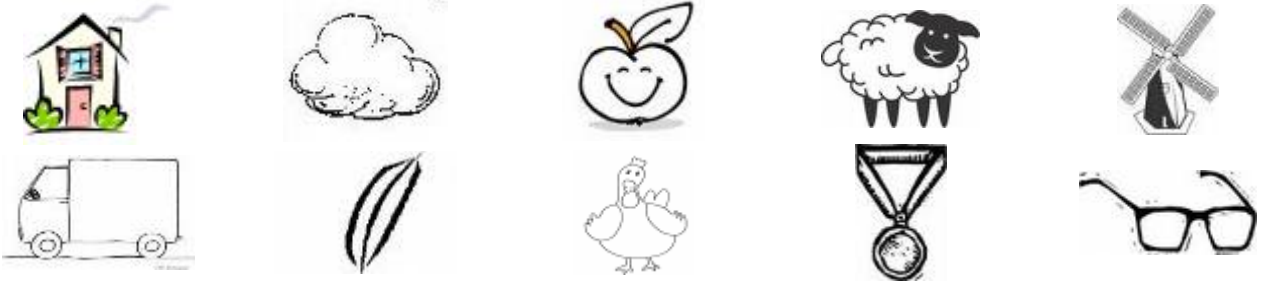


la moto
la moto

1- Colorie quand tu entends [m] et barre les intrus :



2- Entoure m, M, m, M quand tu entends [m] :

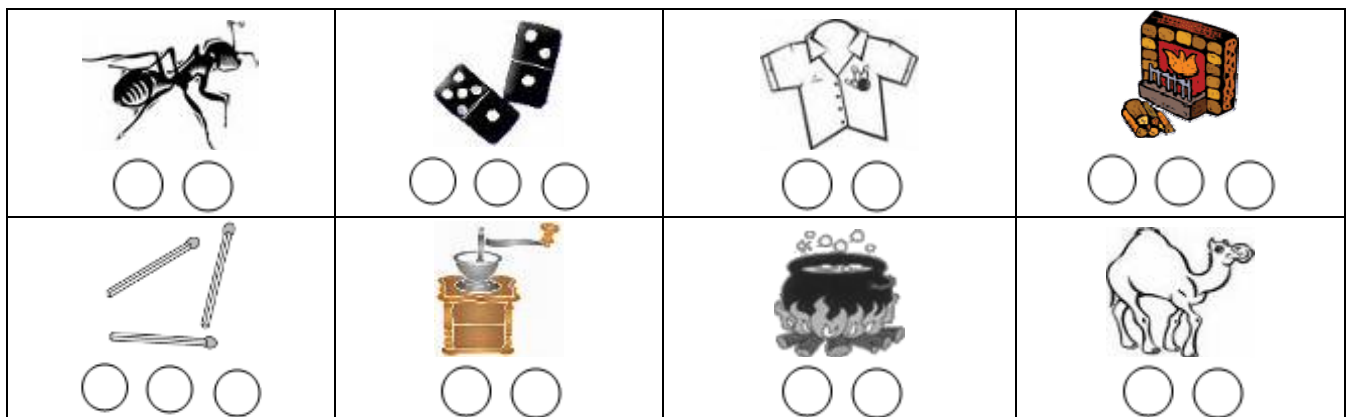
Il est malade - un mouton - Maman - le matelot - une morue

allumer - le petit moulin moud du maïs - une marmite - un numéro

3- Entoure comme le modèle :

mu	um	mu	mu	um	mi	my	mu	um	mo
am	om	um	ma	am	im	om	am	ma	an
mé	mé	mè	ém	mê	mé	èm	mè	me	mé

4- Colorie le rond (syllabe) quand tu entends [m] :



5- Complète les mots par ma - mé - meau - mou - mi :

