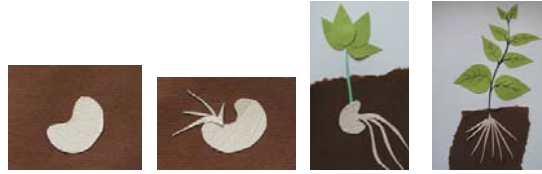


Le haricot pressé



Règle du jeu

Nombre de joueur : 2 à 5

Matériel : 5 séries de cartes représentant l'évolution du haricot en 4 étapes pour les PS

But du jeu : reconstituer le 1^{er} la croissance du haricot en 4 cartes.

Les cartes sont mélangées, le tas est placé au centre des joueurs, face cachée. Chacun son tour, un joueur tire une carte et la dispose devant lui. Si un joueur tire une carte qu'il possède déjà, il la remet en jeu. Le 1^{er} qui a reconstitué les étapes de la croissance du haricot a gagné.



Compétences (*Etre capable de*)

Domaine du vivre ensemble :

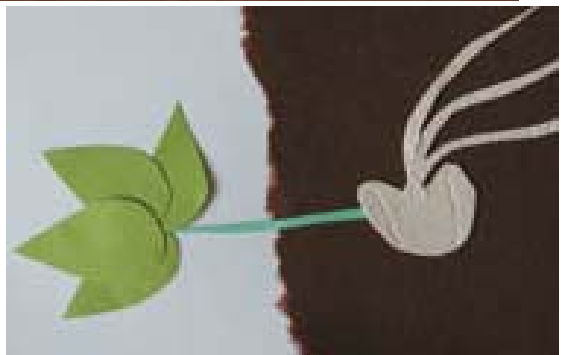
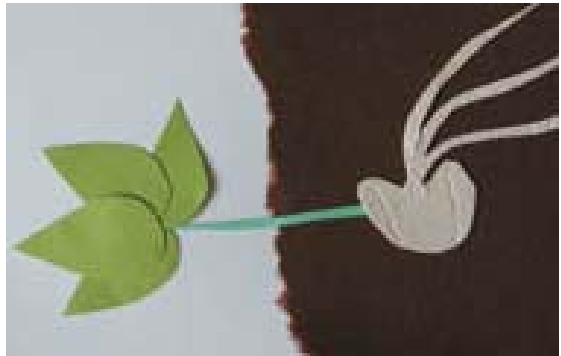
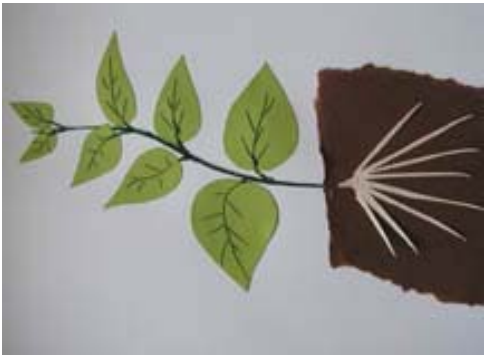
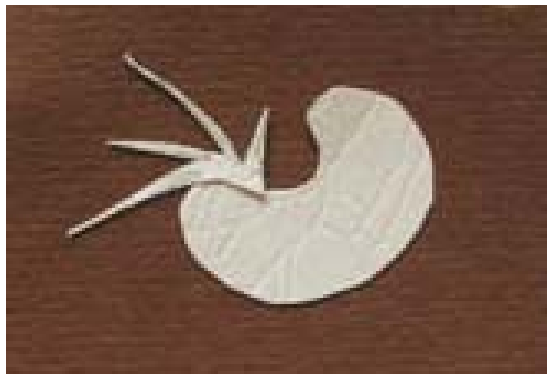
- Comprendre et s'appropriier les règles du groupe,
- Apprendre à coopérer,

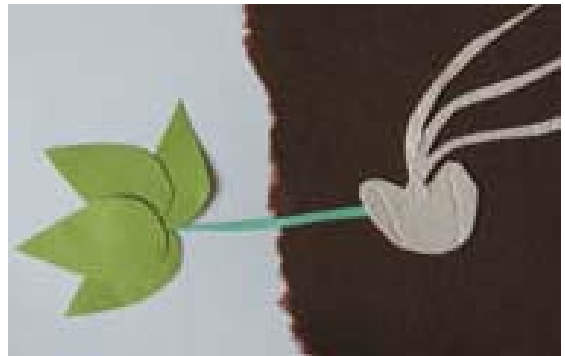
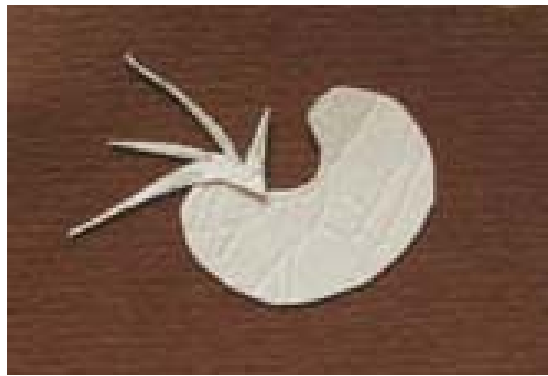
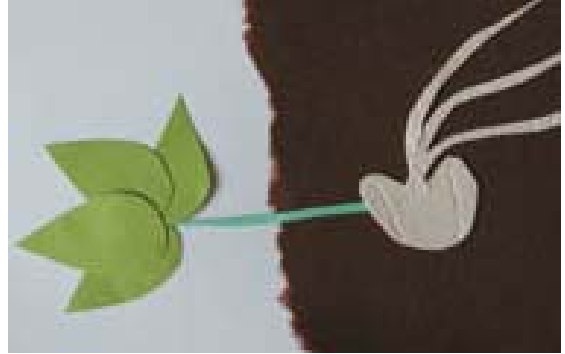
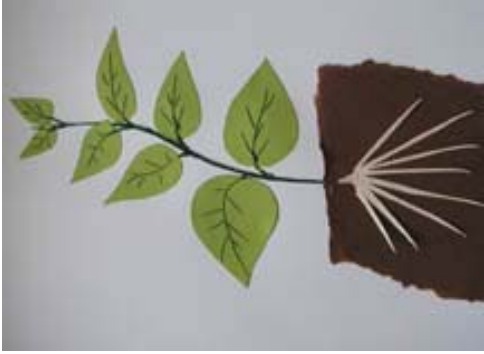
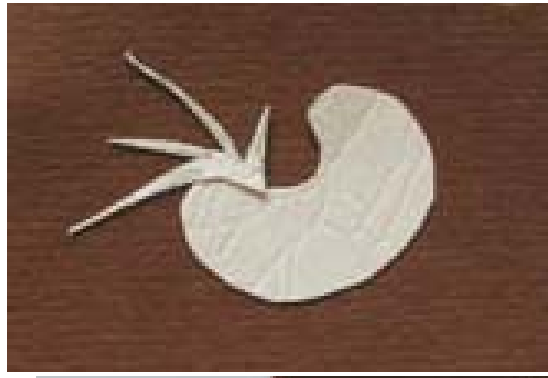
Domaine de la découverte du monde :

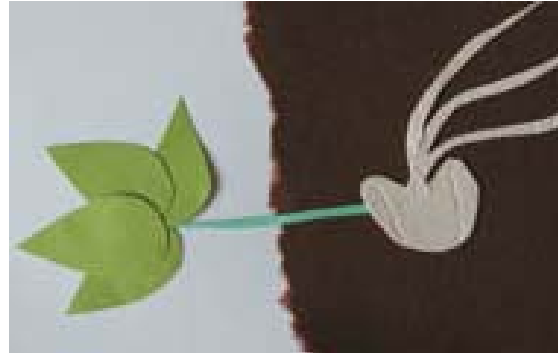
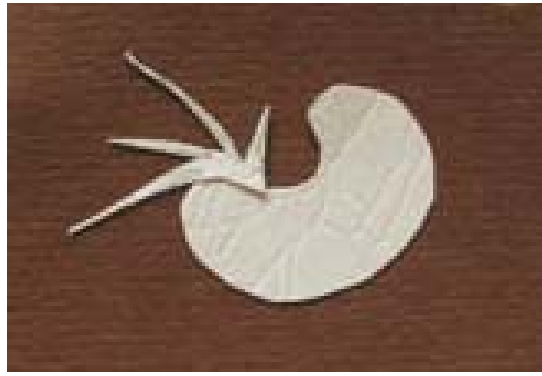
- Se Repérer dans le temps,
- S'appropriier les étapes de la croissance du haricot.

Domaine du langage au coeur des apprentissages :

- Echanger entre pairs et avec l'adulte,
- Utiliser un langage d'évocation (prévoir qui va gagner, quelle étape il manque pour gagner...),
- Exprimer ses sentiments et verbaliser ce qui est en train de se passer.







La Classe de LILLI
Bienvenue dans le monde LILLiputien des Mamanelles !